

u^b

M Sc in Sport Science / SSR / FDS

Informationen Modul Berufsfeldorientierung

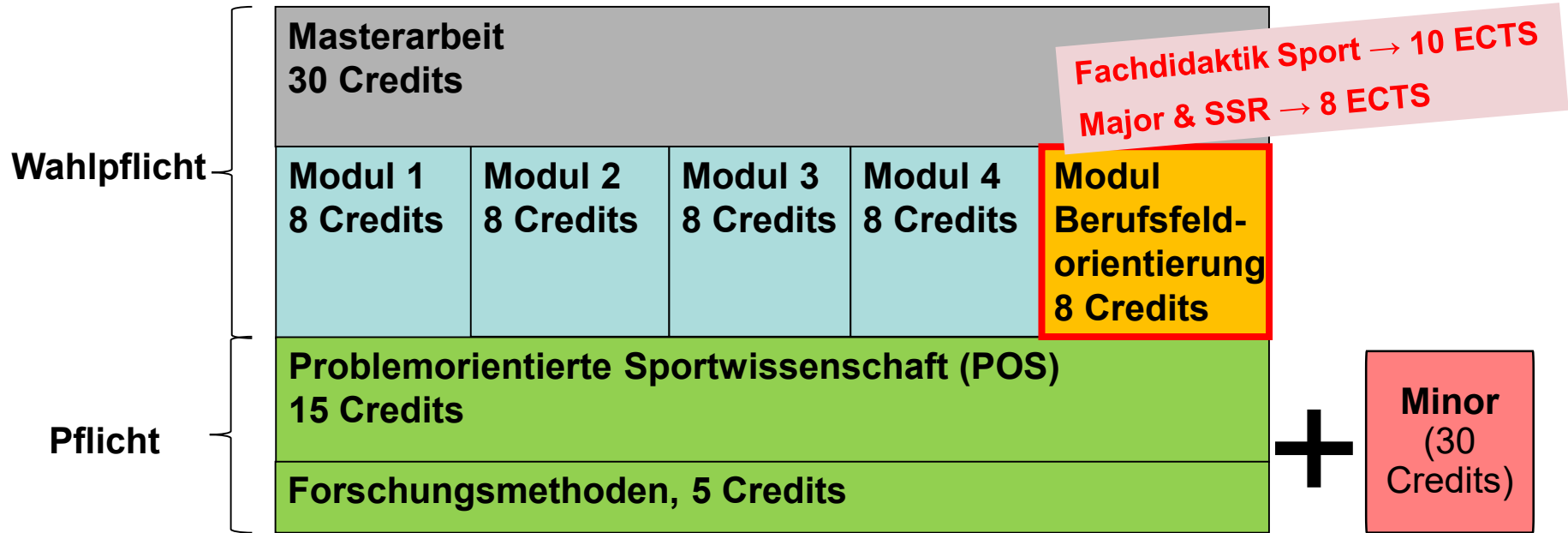
Stand November 2023

Dr. Christian Moesch, Dr. Stefan Valkanover

u^b

Modul Berufsfeldorientierung

Einbettung in den Masterstudiengang



u^b

Modul Berufsfeldorientierung

Learning Outcomes

Studierende können...

- spezifische Praxiskompetenzen fundiert und theoretisch reflektiert anwenden.
- spezifische Soft Skills, insbesondere soziale Kompetenzen anwendungsorientiert einsetzen.
- Problemlösekompetenzen profil- und berufsfeldnah entwickeln.

Ziel: Individuelle Akzentuierung der Lernziele in Richtung persönlicher Schwerpunktsetzung (Special Qualification oder individuelle Profilbildung)

Daten der Veranstaltungen: Siehe KSL

u^b

Modul Berufsfeldorientierung

Zusammenarbeit mit Mentoratsperson

Wahl der verschiedenen Veranstaltungen innerhalb des Moduls soll sich massgeblich nach dem angestrebten Berufseinstieg der Studierenden richten.

Überlegungen zur Wahl der Veranstaltungen können mit Mentoratsperson diskutiert und bilateral festgehalten werden.


Mentoratsperson bewilligt ggf. den Antrag auf ein Praktikum.

Im Rahmen des Abschlussgesprächs mit der Mentoratsperson zum Studienabschluss wird auch die Ausgestaltung des Moduls Berufsfeldorientierung thematisiert.

u^b Berufsfeldorientierung

Veranstaltungen Modul Berufsfeldorientierung

Durch ISPW organisierte Angebote

- 
- Outdoor Education Winter, Introduction to Motivational Interviewing, Nachhaltiges Sporttourismus Management, (3 Credits)
 - Lehrassistenz, Ausgewählte Blöcke aus SSR-Basismodul (2-3 Credits)
 - Fit for Teaching, Rechtsfragen im Sport, Kompetentes Auftreten (2 Credits)
 - Die Gruppe und ihre Leitung (1 Credit)

Externe Studienleistungen

- Praktikum: Praxiseinblicke in ein Berufsfeld (4 Credits)
- Berufsfeldspezifische Vertiefungen im Sinne einer Zusatzqualifikation; z.B. J+S-Expert:in, Schneesport-lehrer:in, Berufstrainerlehrgang, o.ä. (bis max. 3 Credits)
- Universitäre Wahlleistungen aus anderen Fächern, welche zum angestrebten Profil/Berufsfeld passen (in Absprache mit Mentoratsperson)

u^b

ISPW-Angebote

Outdoor Education Winter (3 Credits)

5-tägige Expedition im winterlichen Jura

*(Leitung Tania Hoesli,
Daten siehe KSL)*



Die Studierenden

- entwickeln eine realistische Selbsteinschätzung bez. Kooperation, Führung und Gruppendynamik.
- können ihre soziale Rolle innerhalb der Kurswoche als Wechselwirkung zwischen sozialer Bedingtheit und individuellem Verhalten wahrnehmen & reflektieren.
- entwickeln ihre Kooperations- und Problemlösefähigkeit in der Auseinandersetzung mit der Lerngruppe.
- lernen Outdoor Education im Rahmen einer weitgehend selbstgesteuerten Expedition kennen.
- entwickeln ihre Outdoorkompetenz in einem herausforderungsvollen Umfeld.

u^b

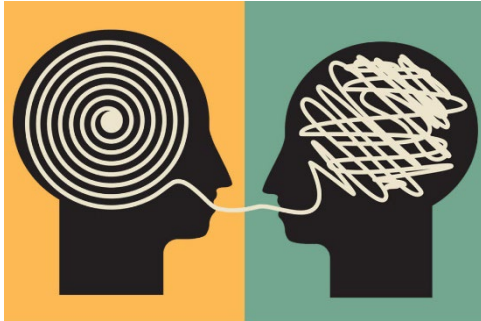
ISPW-Angebote

Introduction to Motivational Interviewing

(3 Credits)

2-tägiger Blockkurs mit Vor- und Nachbereitung

*(Leitung Claudio Nigg,
Daten siehe KSL)*



Die Studierenden

- können das Konzept des Motivational Interviewing und die zugrunde liegenden Prinzipien erklären
- erwerben die Kompetenzen für eine motivierende Gesprächsführung
- sammeln praktische Erfahrungen in der Durchführung von motivierenden Gesprächsführung

u^b

ISPW-Angebote

Nachhaltiges Sporttourismus Management

(3 Credits)

Ziele & Inhalte

- Sporttouristische Angebote zielgruppengerecht planen und durchführen
- Relevante Stakeholder von Schweizer Bergdestinationen und deren Interessenslage kennenlernen
- Differenzierte Auseinandersetzung mit Positionierungs- und Managementstrategien von Destinationen und deren Wirkung auf eine Nachhaltige Entwicklung

Rahmen

- Blockwoche im August (Daten siehe KSL)
- Ort: Airolo
- Leitung: Giorgio Piffaretti
- Übernachtung: Lagerhaus
- Verpflegung: teilweise Selbstkocher
- Anreise: Freitagabend
- Abreise: Mittwochnachmittag
- Kosten ~240 CHF



ISPW-Angebote

Lehrassistentenz (2-3 Credits)



Ziele

- Erweitertes Verständnis in der jeweiligen Sportpraxis
- Vermittlungs-/Methodenkompetenzen – generell und sportartspezifisch
- Vertiefte Reflexion des sportpraktischen Handelns
- Erfahrungen im Lehr-/Lernprozess der tertiären Ausbildung (Erwachsenenbildung)

Mögliche Inhalte

- Mithilfe bei Veranstaltungsplanung
- Unterstützung Dozierende im Unterricht
- Selbständige Planung und Durchführung von Unterrichtssequenzen
- Übernahme von Spezialaufgaben (z. B. mediale Aufbereitung, Videoaufnahmen, Spielanalyse, Individualtraining, Erstellen von Übungssammlungen)
- Literaturstudium zu ausgewählten Aspekten

ISPW-Angebote

Lehrassistenz



Rahmen

- In allen sportpraktisch-methodischen Veranstaltungen des BSc-Studienganges möglich (*Outdoor nur teilweise*)
- Anmeldung nur in Absprache mit Veranstaltungsleitung
- Vereinbarung von Zielen und ECTS-Punkten bei Erstgespräch
- Abschlussgespräch gestützt auf Lernjournal
- Meldung des erfolgreichen Abschlusses (inkl. Termin Abschlussgespräch) durch Veranstaltungsleitung an Christian Moesch

Voraussetzungen

- Überdurchschnittliche sportpraktische Kompetenzen
- Hohes Interesse an Vermittlungsaspekten

ISPW-Angebote

Fit for Teaching (2 Credits)



Ziele

- Anforderungen an Sportlehrpersonen auf gymnasialer Stufe kennenlernen
- Reflexion der Eignung als Lehrperson auf Stufe Sek II
- Gezielte Arbeit an individuellen Schwächen im Bereich Sportpraxis
- Verbesserung & Erweiterung der Vermittlungs- und Methodenkompetenz

Rahmen

- Blockwoche im August (Daten siehe KSL)
- Leitung durch aktive Gymnasiallehrpersonen und Spezialist:innen
→ Hauptleitung: Patrick Senn
- Ort: Gymnasium Neufeld & ZSSw
- Interessengeleitete Programmteile orientiert an Stärken-/Schwächenprofil
- Mikroteaching: Unterrichtssequenzen geleitet durch Teilnehmende
- Defizitorientiertes Lernjournal
- Kosten ~30 CHF

ISPW-Angebote

Fit for Teaching – Stärken-/Schwächenprofil



Spiele			
Torspiele			
Fussball			x
Basketball			x
Unihockey			x
Handball			x
Eis-, Rollhockey			x
Intercross			x
Rugby, Football			x
Ultimate	x		
Tschoukball		x	
Rückschlagsspiele			
Volleyball			x
Badminton		x	
Tennis		x	
Squash		x	
Tischtennis	x		
Schlag-, Treff-, Einlochspiele			
Soft-, Baseball	x		
Frisbee	x		
Golf, Curling		x	
Kleine Spiele			
Laufspiele	x		
Ballspiele		x	
Fangspiele		x	

Im Freien			
Orientieren, OL	x		
Walken, Joggen	x		
Inline, Biken etc.	x		
Kanu, Rudern	x		
Windsportarten		x	
Schwimmsport			
Ökonomisch Schwimmen		x	
Schnell Schwimmen		x	
Wasserspringen etc.		x	
SLRG Brevet			x
Schneesport, Eissport			
Snowboarden	x		
Skifahren		x	
Langlauf, Telemark etc.			x
Eislaufen			x

Gesundheit			
Bewegung, Körper, Gesundheit verstehen			
Spannen - entspannen	x		
Kondition verstehen	x		
Gesundheitsmodell	x		
Ernährung + Bewegung	x		
Kooperation, Fairplay	x		
Aufwärmen - abwärmen	x		
Bewegungsapparat		x	

Bitte Foto einfügen
(Namen lernen!)

Balancieren, drehen, kämpfen, klettern			
Geräteturnen			
Schaukelringe		x	
Boden, Akrobatik	x		
Sprung		x	
(Stufen-) Barren		x	
Reck	x		
Gleichgewicht, etc.	x		
Kämpfen, Raufen			
Kämpfen, Raufen		x	
Kampfsportarten			x
Klettern			
Indoor Klettern	x		
Outdoor Klettern	x		

Laufen, springen, werfen			
Laufen			
Schnell laufen (Sprint)		x	
Ökonomisch laufen	x		
Hürden, Hindernisse		x	
Springen			
Hochsprung		x	
Weitsprung			x
Diverse Sprünge		x	
Werfen			
Drehwurf, Schleudern		x	
(Speer-) Wurf		x	
(Kugel-) Stossen		x	
Weiteres			
Mehrkampf		x	

Persönliche Zusammenfassung

Besondere Stärken	Schwächen
Alles was mit Outdoor und Bergsport zu tun hat.	Ballsportarten

Bewegen, darstellen, tanzen			
Kondition, Koordination			
Aufwärmen gestalten	x		
Kondi-Training (Aerobic etc.)	x		
Koordination (-übungen)	x		
Geschick (Jonglieren, Einrad...)	x		
Darstellen, tanzen			
Rhythmisch Bewegen	x		
Gymnastik	x		
Tanzen (div. Tanzstile)	x		
Rope skipping etc.	x		

Hilfen: KLM auf: www.erz.be.ch/site/ib-mittelschule-projekte-sport-gf-ef.pdf oder www.sport.admin.ch/q-shop/kompetenzraster.php

Quelle: KLM, www.erz.be.ch/site/ib-mittelschule-projekte-sport-gf-ef.pdf, Lehrmittel Sporterziehung, ESK 1996, www.qjms.ch, Internet 09, persönliche Unterlagen P. Senn, Zusammengestellt: P. Senn 09

Legende:

Fit for Teaching Sachkompetenz gut ausgebildet	Fit enough Teils Schwächen vorhanden	Not fit Schwächen vorhanden
--	--	-----------------------------------

ISPW-Angebote

Rechtsfragen im Sport (2 Credits)



Ziele

Kennenlernen der wesentlichen rechtlichen Aspekte...

- bei der Vermittlung von sportlichen Inhalten (Schule, Verein, J+S, kommerzielle Angebote, etc.)
- bei der Organisation von Sportangeboten und Sportevents
- im Umfeld von Sportler*innen

Rahmen

- 2 x 2 Tage: Ende August, anfangs September (*Daten siehe KSL*)
- Leitung durch Spezialist:innen im Bereich Sportrecht: u.a. Manuel Jaun, Jürg Wichtermann, Pascal Tschan, Ernst König
- Fallbeispiele / Diskussionen
- Gruppenarbeiten
- Konkrete Anwendungen

ISPW-Angebote

Rechtsfragen im Sport - Inhalte



Rechtliche Rahmenbedingungen der Vermittlung und Organisation im Sport

- Einführung ins Rechtssystem
- Haftung
- Unfallprävention
- Persönlichkeitsschutz

Rechtsposition der Sportlerin / des Sportlers

- Verbands- und Vereinsrecht
- Haftung/Persönlichkeitsschutz
- Vermarktung
- Vertragswesen
- Sportevents (Haftung, Hooliganismus, etc.)
- Anti-Doping / Ethik im Sport (Swiss Sport Integrity)

swiss
sport
integrity

ISPW-Angebote

Kompetentes Auftreten (2 Credits)



Ziele

Die Studierenden können...

- Aspekte einer zielführenden Auftrittskompetenz wie Aufbau und Dramaturgie des Auftritts, Körpersprache (Körperhaltung, Mimik, Gestik, Kleidung), Sprechen (Stimmführung, Artikulation, Atmung) benennen.
- ihre Stärken und Schwächen im Auftreten bezeichnen und defizitorientiert trainieren.
- einen Event organisieren und erlangen Sicherheit im eigenen Auftritt.

Rahmen

2 Blöcke à 3 bzw. 2 Tage in Bern im Juni (*Daten siehe KSL*)

Leitung: Lydia Rufer

Arbeitsformen

- Referate & Diskussionen
- Rollenspiele
- Vorbereitung & Durchführung eines Publikum-Events mit Präsentationen

u^b

ISPW-Angebote

Kompetentes Auftreten - Inhalte



Grundlagen und Training mit folgenden Inhalten

- Basiswissen aus dem Bereich Kommunikation
- Basiskompetenzen: Körpersprache, Stimmführung, Artikulation, Atmung
- Architektur eines Auftritts
- Raum- und Bühnengestaltung
- Interaktion mit dem Gegenüber
- Rhetorische Aspekte

Durchführung, Auswertung eines eigenen Events

- Gelerntes in die Praxis umsetzen und sich
- Mit gezieltem Training ein verbessertes Auftreten aneignen

u^b

ISPW-Angebote

Die Gruppe und ihre Leitung (1 Credit)



Ziele

Teilnehmer:innen finden zu folgenden Fragen individuelle und allgemeine Antworten:

- Welche Vorstellungen habe ich von der idealen Leiterpersönlichkeit?
- Wie sehe ich mich selbst in meiner Leitungsrolle und wie glaube ich, dass ich sein sollte?
- Welche Möglichkeiten habe ich, mit kritischen Situationen in der Gruppe umzugehen?

Rahmen

1 Block à 3 Tage in Bern im Februar (*Daten siehe KSL*)

Leitung: Roland Seiler

Gruppendynamische
Arbeitsformen

- Einzel-/Kleingruppenarbeit
- Rollenspiele
- Plenum

u^b

ISPW-Angebote

Blöcke aus SSR-Basismodul (2-3 Credits)

Nicht SSR-Studierende können Blöcke aus dem SSR-Basismodul einzeln belegen und im Modul Berufsfeldorientierung anrechnen

Programming Basics

- HS - Semesterwochen 1-7
- 2 ECTS-Punkte
- Leitung: Ralf Kredel

Laborforschung

- HS - Semesterwochen 1-7
- 3 ECTS-Punkte
- Leitung: Ralf Kredel, Ernst Hossner, Claudio Nigg

Multivariate Statistics

- HS - Semesterwochen 8-10
- 2 ECTS-Punkte
- Leitung: Jürg Schmid

Feldforschung

- HS - Semesterwochen 11-14
- 3 ECTS-Punkte
- Leitung: Jürg Schmid, Siegfried Nagel, Claudio Nigg

u^b Berufsfeldorientierung

Veranstaltungen Modul Berufsfeldorientierung

Durch ISPW organisierte Angebote

- Outdoor Education Winter, Introduction to Motivational Interviewing, Nachhaltiges Sporttourismus Management, (3 Credits)
- Lehrassistenz, Ausgewählte Blöcke aus SSR-Basismodul (2-3 Credits)
- Fit for Teaching, Rechtsfragen im Sport, Kompetentes Auftreten (2 Credits)
- Die Gruppe und ihre Leitung (1 Credit)

Externe Studienleistungen

- Praktikum: Praxiseinblicke in ein Berufsfeld (4 Credits)
- Berufsfeldspezifische Vertiefungen im Sinne einer Zusatzqualifikation; z.B. J+S-Expert:in, Schneesport-lehrer:in, Berufstrainerlehrgang, o.ä. (bis max. 3 Credits)
- Universitäre Wahlleistungen aus anderen Fächer, welche zum angestrebten Profil/Berufsfeld passen (in Absprache mit Mentoratsperson)

Externe Studienleistungen

Praktikum (4 Credits)



Idee

- Berufspraktische Erfahrungen während des Studiums verstehen sich als wertvolles Bindeglied zwischen Ausbildung an der Uni und Einstieg in ein Berufsfeld.
- Eine Praktikumsstätigkeit hat einen Bezug zur individuellen Studienplanung aufzuweisen und zeichnet sich durch die Nähe zur angestrebten Berufstätigkeit aus.

Rahmen

- Praktikum kann ausschliesslich im Rahmen von 4 Credits angerechnet werden (mind. 120 Arbeitsstunden)
- Nur 1 Praktikum anrechenbar
- Praktikum kann teilzeitlich absolviert werden
- Praktikum wird in der Regel während Masterstudium absolviert (ab Jahr vor Masterstudienbeginn anrechenbar)
- Praktikum kann nicht am ISPW absolviert werden

Externe Studienleistungen

Praktikum



Bewilligung & Durchführung

- Vorgängig Bewilligung durch Mentoratsperson
- Durchführung steht alleine in der Verantwortung der Praktikumsstelle
- erfolgreiche Absolvierung wird durch Arbeitgeber schriftlich bestätigt – inkl. Abschlussgespräch (Termin) & zeitlicher Umfang (in Stunden)

Abschluss

- Studierende halten Erkenntnisse aus Praktikum in einem kurzen Bericht fest (max. 2 Seiten)
- a. Erfahrungsbericht zum Praktikum (u.a. neue Erkenntnisse, kritische Momente)
 - b. Reflexionen zur Vernetzung der Praxiserfahrungen mit Erkenntnissen aus dem Masterstudium in Sportwissenschaft
 - c. Relevanz für die zukünftige Arbeitstätigkeit
- Bewertung pass/fail durch Mentoratsperson
Weiterleitung an Christian Moesch

Externe Studienleistungen

Zusatzqualifikationen (1-3 Credits)



Berufsfeldspezifische Vertiefungen im Sinne einer Zusatzqualifikation

Bedingungen:

- Kompatibilität mit Lernzielen des Moduls Berufsfeldorientierung
- (sport-)wissenschaftliche Qualität des Ausbildungsmoduls (Anbieter der Ausbildung, Portfolio, usw.)
 - z.B. höchste nationale Ausbildungsstufe in Sportarten (Instruktor:in, Schneesportlehrer:in, J+S-Expert:in, Berufstrainer:in)

Vorgehen

- Anrechnung ganzjährig möglich
- Gesuch um Anrechnung mit Bestätigung der absolvierten oder geplanten Ausbildungen per Mail an christian.moesch@unibe.ch
- Anerkennung erfolgt nach Besuch eines 2h-Kolloquiums für Erfahrungsaustausch

u^b

Externe Studienleistungen

Universitäre Wahlleistungen

(Anrechnung sur dossier bis maximal 4 Credits)

Ziele

- Ergänzung des individuellen Portfolios im Hinblick auf angestrebte Spezialisierung und/oder anvisiertes Berufsfeld
- Aneignung von Spezialkompetenzen

Vorgehen

- Begründeter Antrag an Mentoratsperson zum Besuch universitärer Wahlleistungen aus anderen Fachbereichen
- Bewilligung/Ablehnung durch Mentoratsperson
- Nach erfolgreichem Abschluss der Veranstaltung informiert Mentoratsperson die Studienadministration ISPW (Doris Kern) betreffend Anrechnung in KSL